

mendi

calzado de seguridad desde 1953



A	Aeneas	40
	Amón	44
	Apolo	34
	Ares	39
	Arión	40
B	Balder	85
	Baltix Alto	105
	Baltix Bajo Blanco	105
	Baltix Bajo Negro	105
	Brimir	84
	Buzz	66
C	Calipso	45
	Chukka Marine	62
	Chukka Noir	63
	Clíper	53
	Close	33
	Constructor	98
	Cora	28
	Corbeta	53
	Cosmo	35
	Crucero	52
D	Danube	103
	Darwin	103
	Daytona	103
	Derby Marine	62
	Derby Noir	63
	Desert	81
	Devil	102
	Devon	102
	Dione	29
	Douro	103
	Dune	103
	Duran	103

E	Eden Bleu	58
	Eden Gris	58
	Electra	34
	Enduro	81
	Eva Bas Gris	88
	Eva Bas Rosa	88
F	Fabio	67
	Fenix	35
	Ferro	32
	Flavio	66
	Forseti	85
	Fragata	52
	Freewind	98
	Freyr	84
G	Galeón	53
H	Hades	24
	Harrison	72
	Hebe	24
	Hera	29
	Horus	25
I	Ícaro	25
J	Jara	38
K	Kanyon	95
L	Levante	80
	Lily Bas	89
	Lily Haut	89
	Lino	38
	Lowwind	98
M	Marte	41
	Max High Uk Brown	102
	Max High Uk Noir	102
	Max Low Uk Brown	102
	Mistral	80
	Mojave	81
	Némesis	45
N	Njord	85

O	Ocean	77
	Odín	48
	Olimpia	48
	Omaha	77
	Ónix	49
	Orion	107
P	Pégase	107
	Pegaso BTP	80
	Planet Bas Bleu	59
	Planet Bas Noir	59
	Planet Haut Bleu	59
	Planet Haut Noir	59
R	Reseda Bas	88
	Reseda Haut	88
	Riley Fresh	71
	Riley High	70
	Riley Low	70
	Ringo	72
	Roy	71
S	Scrambler	95
	Sofia	33
	Space	76
	Space Blue	76
	Submarine	73
	Sun	77
T	Targa Blue	91
	Targa Gris	91
	Thor	84
	Trek Burn	99
	Trek Noir	99
	Trek Tex	94
	Tuareg	80
V	Varadero	94
	Vesta	49
	Vitamine Bas	89
	Vitamine Haut	89
Y	Yoko	73

22	GTX
26	GTX WHITE
30	WIN
36	GREEN Y RODAS
42	FOOD
46	OFMA W
50	OFMA P
56	TRAINER LSG
60	CASUAL
64	CARBON
68	GENESIS
74	STREET
78	TRAILIUM
82	TRAILIUM NORDIC
86	LADIES
90	SPORTY
92	TRAIL PU2D
96	TRAIL VIBRAM
100	LEMAITRE PRO
104	AGRO
106	CITY
108	ACCESORIOS
114	NORMATIVA
116	ÍNDICE VISUAL



PIONEROS DESDE 1953

En Mendi Calzado de Seguridad somos pioneros en la fabricación de calzado para entornos laborales. Hemos diseñado, producido y distribuido calzado profesional desde hace más de 70 años, afrontando con nuestros productos los retos más exigentes de las normas publicadas.

ASESORAMIENTO TÉCNICO

Nuestro departamento comercial está siempre en constante formación sobre normativa y requerimientos de seguridad. Un conocimiento que son capaces de trasladar a nuestros clientes ofreciendo asesoramiento técnico sobre sus necesidades específicas.



MÁS ESPACIO LOGÍSTICO



Gran capacidad de almacenaje de stock permanente, lo que permite ofrecer un servicio cada vez más rápido a sus clientes y un control más eficaz de la mercancía, al contar con un almacén informatizado con lectura de código de barras, que permiten en todo momento el seguimiento y la trazabilidad de los productos.

1953

Nace Mendi en España, como marca especializada en calzado de seguridad.

mendi

1989

Nace la filial alemana del grupo, con base en Westfalia.

2009

Lemaitre se une al Grupo Rahman, con sede en India y con un aumento significativo de la capacidad de producción.



2019

2022

Lanzamiento de la línea GTX. Nuevo molde deportivo de Mendi.

Construcción de la nueva fábrica 4.0 en Francia permitiendo la reducción de la huella de carbono gracias a sus modernas instalaciones.

Capacidad de producción de 2500 pares día.

Desarrollo de la gama Nordic.

1974

Nace Lemaitre en Francia, como marca especializada en calzado de seguridad, dentro de Lemaitre Sécurité.

LEMAITRE
La Sécurité depuis 1974

2001

Fabricación de cortes en India y Túnez.

2011

Mendi se une a Lemaitre Sécurité, formando una alianza sólida y duradera.

2022

Creación del sello Lemaitre Safety Green-LSG.



Creación de la gama Casual de estilo deportivo.

1980

Durante 20 años, se realiza una inversión constante en la tecnología de moldes por inyección (DESMA).

2008

Automatización de la producción en Francia para la mejora de la calidad y los tiempos de entrega.

2019

Mendi se traslada a sus nuevas instalaciones, para ofrecer un mejor servicio logístico y comercial.

2023

Lanzamiento de una nueva gama eco-sostenible: TRAINER LSG.

Inicio del proyecto Lemaitre Circular recuperando, reciclando y valorizando los productos bajo el sello LSG.



mendi
LEMAITRE
La Sécurité depuis 1974

MENDI - LEMAITRE, LA SUMA DE DOS ESPECIALISTAS EN CALZADO DE SEGURIDAD

El sector del calzado de seguridad es uno de los más competitivos y nos obligan a estar en constante evolución, tanto en innovación de producto como en soluciones enfocadas a clientes.

Lemaitre, fabricante francés de calzado de seguridad, es una de las marcas referentes en su sector a nivel internacional. Situados en el corazón de Europa, Lemaitre diseña y fabrica calzado de seguridad desde hace más de 40 años.

En Mendi nos dedicamos al calzado de seguridad desde 1953, lo que nos ha convertido en una de las marcas históricas y más longevas del mercado español.

Desde 2011, Lemaitre y Mendi se dan la mano. La unión de la experiencia de Mendi en el mercado español y de la capacidad logística y productiva de Lemaitre Sécurité nos permiten ofrecer una amplia gama de calzado de seguridad que cumpla con las necesidades de cualquier sector, sea cual sea su nivel de exigencia.

DATOS Y CIFRAS CLAVE

40 €
MILLONES
EN VENTAS
AL AÑO

1,4
MILLONES
DE PARES
VENDIDOS
EN EUROPA

21
LÍNEAS



SISTEMA
DE INFORMACIÓN
SEGURO,
DIGITALIZACIÓN
DE PROCESOS



PLATAFORMA
LOGÍSTICA
CON BAJA HUELLA
DE CARBONO



SISTEMA DE
RECUPERACIÓN
DE ENERGÍA



AHORRO DE
ENERGÍA
ILUMINACIÓN LED
AISLAMIENTO TÉRMICO

130
COLABORADORES
EN EUROPA

2.500
PARES/DÍA
INJECTADOS
EN FRANCIA



CRECIMIENTO
RESPONSABLE



GESTIÓN
DE RESÍDUOS



RAHMAN
INDUSTRIES
LIMITED



REDUCCIÓN
DEL CONSUMO
DE PLÁSTICO
PAPEL Y CARTÓN



400.000
PARES
DE CALZADO
DISPONIBLES
EN EUROPA



SAT

380
MODELOS

NUEVA
INDUSTRIA
4.0



REUTILIZACIÓN
DE PUNTERAS DE
PROTECCIÓN
MÁS DE **10.000 PUNTERAS**
RECUPERADAS

RECICLAJE
DE RESIDUOS
DE POLIURETANO
OBJETIVO: **30 TN / AÑO**



SMETA
MIEMBRO DE SEDEX
COMERCIO
ÉTICO



I+D
Y LABORATORIO
PROPIOS



COMPRAS
RESPONSABLES

ELEGIR Y CAPACITAR
A LOS PROVEEDORES

BÚSQUEDA DE MATERIALES
RECICLABLES
O RECLADOS



OBJETIVO 2025

-10%
DE RESIDUOS
Y EMBALAJES

OBJETIVO 2030

-20%
DE EMISIONES
CARBONO



LA CALIDAD DE NUESTROS PRODUCTOS COMIENZA POR LA SELECCIÓN DE NUESTRAS MATERIAS PRIMAS

Las pieles de alta calidad que sirven para la fabricación de calzado de seguridad han sido seleccionadas con los estándares más exigentes por nuestros especialistas. Sus espesores se adaptan a las necesidades de cada modelo, asegurando flexibilidad y protección según los usos y profesiones. Nuestras pieles están curtidas con las técnicas y procesos más avanzados para ofrecer una excelente resistencia al paso del tiempo. Son la epidermis de nuestro calzado, ofreciendo una amplia variedad de acabados:

Piel flor lisa:

De fácil mantenimiento, con acabado natural y elegante.

Piel flor granulada:

Pieles grabadas con una mayor solidez y resistencia al paso del tiempo así como en ambientes climáticos extremos.

Piel flor nobuck:

Hidrofugadas, transpirables y resistentes a la abrasión. El tacto es muy suave gracias a su fino lijado. De fácil mantenimiento, son pieles aptas para ambientes interiores o mixtos.

Piel flor pull-up:

Acabado específico con aspecto engrasado. Hidrofugada y muy resistente a la abrasión. Piel agradecida por su fácil cuidado y aspecto natural, apta para los trabajos más exigentes.

Piel afelpada, pigmentada o grabada:

- **Afelpada:** elegida por su flexibilidad y diseño, especialmente indicada para usos en interior (fábricas, almacenes, oficinas técnicas).
- **Grabada:** flexible y cómoda, se recomienda para un uso mixto.
- **Pigmentada:** seleccionada por su uso en exterior e indicada para entornos difíciles.

Microfibras:

De fácil mantenimiento, más ligeras, flexibles y lavables.



Textiles transpirables:

Tejidos 3D ligeros, flexibles, con la máxima transpiración.



DIFERENTES HORMAS PARA MUJER Y HOMBRE

Nuestro departamento de I+D ha desarrollado en base a un estudio del CTC de Francia sobre la morfología del pie femenino y masculino, las suelas Trail PU2D y Trail Vibram®, que incorporan doble horma, femenina y masculina.

Esta innovación permite responder a las necesidades específicas del pie femenino de las tallas 35 a 39 y del pie masculino de las tallas 40 a 49. Todo esto proporciona al usuario un efecto de confort inmediato y garantiza un perfecto ajuste del calzado al pie.

RESPECTO A TODAS LAS MORFOLOGÍAS DEL PIE



En colaboración con el CTC (Centro Tecnológico del Cuero de Francia) el equipo de diseño de producto de Lemaitre ha desarrollado unos conceptos constructivos de la horma del calzado que mejoran la confortabilidad y hace que todos sus calzados se adapten a la anatomía del pie.

Este desarrollo permite prevenir ciertos riesgos para la salud respetando la morfología global del cuerpo humano.

INSPIRADOS EN LA NATURALEZA



Suela desarrollada junto con el Centro Tecnológico del Calzado de La Rioja dentro de un proyecto europeo basado en el estudio biomimético del Gecko, lagarto capaz de subir por superficies verticales gracias a la adhesividad de los filamentos de sus pies.

Esta suela aporta extraordinarios resultados en los test de antideslizamiento sobre baldosa, acero y hielo, mejorando ampliamente los requisitos de las normas europeas.

ParaBolic®
Technology

PATENTE PARABOLIC®: MÁXIMA ADHERENCIA Y CONFORT



Perfil parabólico®

Adherencia al piso

La estructura cóncava de la suela permite su adaptación progresiva y de este modo optimizar su adherencia al piso.



Estabilización del pie

Confort dinámico

En cada paso, la energía restituída provoca un efecto muelle anti-fatiga.



La suela se adapta a la naturaleza del piso

Elección de las suelas

Este diseño ha sido aplicado a diferentes tipos de suelas técnicas.

Las punteras de 200 julios seleccionadas para calzado de seguridad están certificadas de acuerdo con las normas europeas. Nuestras punteras son testadas regularmente en nuestro laboratorio de medición y pruebas.

NUESTRAS PUNTERAS DE PROTECCIÓN



PUNTERAS METÁLICAS



Puntera de acero

Extra-ancha: comodidad de movimiento



Puntera de aluminio

Muy ligera: imperceptible en el uso



Puntera termopolimérica

Amagnética y atérmica: aísla contra el calor y el frío



Puntera Fiber Glass HDFC Fibra composite

Amagnética y atérmica: aísla contra el calor y el frío.

[INNOVACIÓN]



Puntera de carbono

Innovación técnica: mayor ligereza y estética. Puntera pequeña amagnética y atérmica. Mayor seguridad, fabricada con materiales utilizados en la industria aeronáutica



PUNTERAS NO METÁLICAS

CONTROL DE CALIDAD PROPIO Y HOMOLOGADO



Bajo el sello "CTC Laboratory Approved", nuestro laboratorio interno de Lemaitre Sécurité permite llevar a cabo todos los test y ensayos respetando los requisitos de la normativa vigente*, con el fin de garantizar un seguimiento riguroso y el pleno cumplimiento de nuestros modelos.

*ISO 22568 (1-2-3-4), ISO 20345, ISO 20346 y ISO 20347, CSA Z195, ASTM F2413, EN 61340



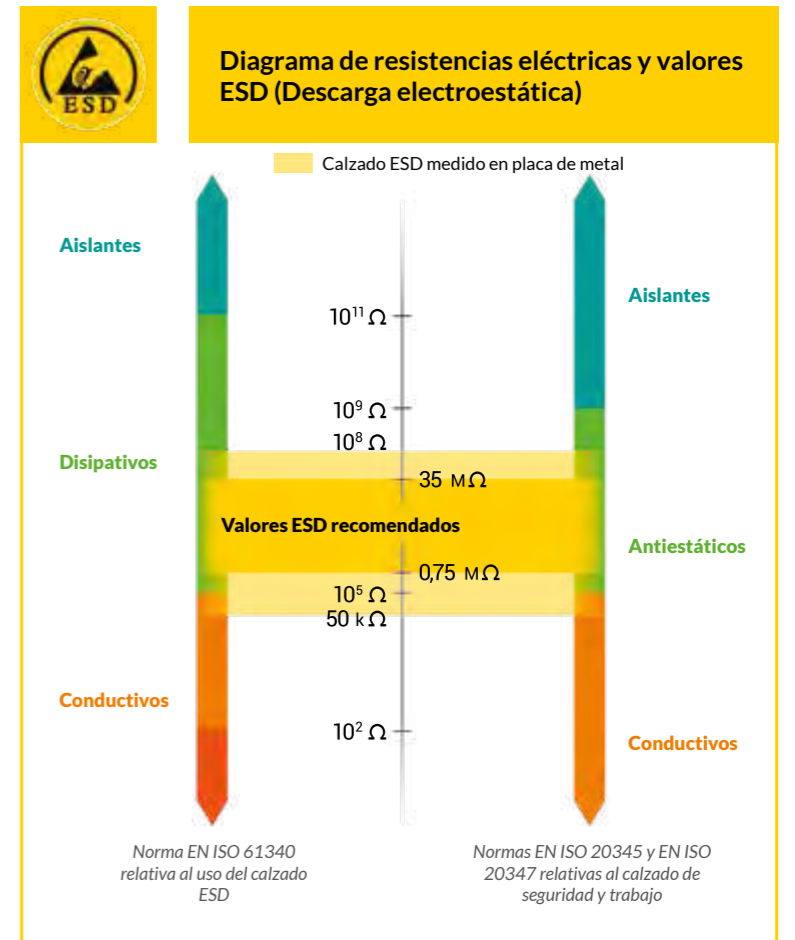
CALZADO ESD: DISIPADOR DE CARGA ELECTROSTÁTICA

El calzado ESD desvía la descarga electrostática acumulada en el cuerpo hacia el exterior evitando dañar los componentes electrónicos con los que se está trabajando. Este calzado es adecuado para trabajos en **empresas químicas**, en la industria del **automóvil** o en el ensamblaje de **componentes electrónicos**.

Algunas propiedades de la electricidad estática causan problemas y el calzado se ha convertido en un elemento de control electrostático importante en algunas áreas de trabajo.

El calzado de seguridad ESD está confeccionado bajo el ensayo de la norma EN61340. La norma UNE-EN 61340-4-3:2005 describe el método de ensayo para determinar la resistencia eléctrica del calzado utilizado para controlar la tensión electrostática en el personal.

La norma establece dos tipos de calzados:
CALZADO CONDUCTIVO ELECTROSTÁTICO: Calzado con una resistencia inferior a 0,1 MΩ.
CALZADO DISIPATIVO ELECTROSTÁTICO: Calzado con una resistencia eléctrica entre 0,1 MΩ y 100 MΩ.





LA ETIQUETA SAFETY GREEN Y SUS GARANTÍAS

En 2022, Lemaitre Sécurité creó su marca interna Lemaitre Safety Green. La nueva gama TRAINER LSG nace de la voluntad de fabricar EPI duraderos, fiables y ecorresponsables: calzado de seguridad ecodiseñado a partir de materiales y componentes reciclados o recuperados.



Exterior de poliéster fabricado a partir de botellas PET recicladas: ligero, transpirable, resistente a la abrasión y al desgarro.

Forro de fibra de bambú y poliéster reciclado: antialérgico y antimicrobiano, efecto termorregulador.

Plantilla Memory Foam by Lemaitre reciclada, antibacteriana, con memoria de forma, absorción y disipación de energía, prevención de RSI

Modelo metálico 0% no magnético: ideal para zonas equipadas con puertas de seguridad (aeropuertos, almacenes).




CORTES
50% RECICLADOS
(NORMA ISO 14021: 2016)

25%
DE MATERIALES RECICLADOS
POR CALZADO
(NORMA ISO 14021: 2016)


MATERIALES O COMPONENTES ORIGINARIOS DE EUROPA
O EL MEDITERRÁNEO

PROXIMIDAD
CON AL MENOS
80% DE MATERIALES O COMPONENTES


5
UN MÍNIMO DE **COMPONENTES RECICLADOS** O RECUPERADOS


REUTILIZACIÓN DE DESHECHOS DE PRODUCCIÓN
PUNTERAS Y SUELAS


SUELA INYECTADA EN FRANCIA


CAJA EN CARTÓN 100% RECICLADO



memoryfoam
By LEMAITRE 

Plantilla: 78% reciclada
Revestimiento textil: 85% PET reciclado

 **LEMAITRE CIRCULAR**

Amortiguación del talón: 86% de espuma reciclada
Plantilla de espuma de alta densidad de PU reciclado en un 73%.

NUEVOS GTX WHITE ULTRALIGEROS, HIGIÉNICOS Y LAVABLES

Especialmente diseñados para la industria agroalimentaria y farmacéutica, esta nueva línea cuenta con 3 modelos, una bota y dos zapatos.
Flexibles, higiénicos y ligeros, GTX White cumple con los más exigentes requisitos de seguridad de este sector.



**0%
METAL**



-25%
DE DENSIDAD
EN LA SUELA



SUELA
ULTRALIGERA



MICROFIBRAS
ESPECIALES
HIDROFUGADAS



MICROFIBRA
LAVABLE

Cora

Dione

Hera



Forro en tejido 3D
microaireado.

Cierres adhesivos.



Microfibra
hidrofugada lavable.

Puntera Fiber Glass HDFC
Fibra composite
Amagnética y atérmica: aísla
contra el calor y el frío.

Nueva suela GTX WHITE
en PU2D Extralight, con
amortiguación en el talón

Plantilla
termoconformada
antibacteriana y
transpirable.

ALTO RENDIMIENTO Y RESPETO ECOLÓGICO



sympatex®

La membrana Sympatex® garantiza rendimiento, protección y comodidad óptima en todas las condiciones climáticas.
 100% resistente al agua y al viento
 Transpirabilidad óptima, absorción de la humedad
 Membrana sin poros muy fina y muy elástica
 Resistencia extrema
 Climatización dinámica: la tasa de eliminación de la humedad mejora a medida que aumenta la actividad física
 Membrana reciclable fabricada con materiales 100% reciclados
 Certificado Oeko Tex® Standard 100

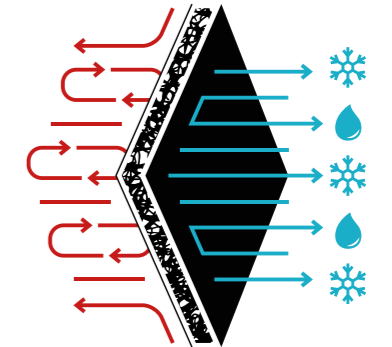
INNOVACIÓN AL SERVICIO DE TU VIDA DIARIA

Thinsulate® es un aislante térmico que incorpora una microfibra ligera. Especialmente diseñado para la industria del calzado, proporciona el doble de calor que la espuma convencional.

Y además, ofrece:

- Secado rápido
- Preservación del calor corporal, protección contra el frío, sin sobrecalentamiento
- Alta transpirabilidad

Thinsulate™
INSULATION



NO HACE FALTA TIRAR DE LOS CORDONES ¡SOLO GIRAR!



- Cierre rápido y eficiente
- Sujeción firme y constante
- Fabricados de nylon resistente y duradero
- Gran precisión y ajuste

CALOR EXTREMO, FRÍO GLACIAR



Las suelas Vibram®, reconocidas por su calidad, garantizan el máximo agarre.
 Suela de caucho nitrilo con una composición que mejora el rendimiento.
 Formulada para soportar temperaturas extremas (de -20° C a 250° C).
 Agarre y flexibilidad también en ambientes fríos.
 Normas EN ISO 15090 y requisitos de NFPA para resistencia al fuego.



NUESTRAS PLANTILLAS: MAYOR COMODIDAD

Suaves y extraíbles, nuestras plantillas anatómicas aportan un complemento de confort climático, de higiene y de absorción de impactos.



Plantilla Comfort Porón GTX

Plantilla anatómica y antibacteriana. Se adapta a todo tipo de pisadas.

- Zona de absorción de impactos en el talón: reduce el impacto y la fatiga
- Plantilla anatómica: estabilidad y confort
- Materiales absorbentes: secado rápido
- Propiedades antibacterianas con carbón activado
- Material antiestático



Plantilla PU W

Se adapta a todo tipo de pisadas. Sensación de confort inmediata.

- Plantilla acolchada con EVA espumado
- Propiedades antibacterianas: neutralización del olor
- Absorción de la humedad
- Material antiestático
- Amortiguación en el talón (burbuja antifatiga)



Plantilla Titan

Plantilla de confort 100% antiestática. Se adapta a todo tipo de pisadas asegurando un confort perfecto.

- Excelente transpiración: absorción y disipación de la humedad, secado rápido
- Zona de absorción de impactos en el talón: alivia la presión sobre músculos y articulaciones
- Propiedades antibacterianas con carbón activado
- Resistente a la abrasión
- Espuma 100% antiestática: compatible con calzado ESD



Plantilla Energy +

Plantilla anatómica y antibacteriana. Se adapta a todo tipo de pisadas.

- Zona de absorción de impactos en el talón: reduce el impacto y la fatiga
- Plantilla anatómica: estabilidad y confort
- Materiales absorbentes: secado rápido
- Propiedades antibacterianas con carbón activado
- Material antiestático



Plantilla PU WIN

Se adapta a todo tipo de pisadas. Sensación de confort inmediata.

- Plantilla acolchada con EVA espumado
- Propiedades antibacterianas: neutralización del olor
- Absorción de la humedad
- Material antiestático
- Amortiguación en el talón (burbuja antifatiga)



Plantilla Memory Foam

Plantilla que recupera siempre su estado original por su composición de espuma-memoria. Se adapta a todo tipo de pisadas. Sensación de confort inmediata.

- Plantilla de carbón vegetal activado
- Propiedades antibacterianas: neutralización del olor
- Absorción de la humedad
- Material antiestático
- Amortiguación en el talón

78% de espuma de alta densidad reciclada.



Plantilla Red ESD

Plantilla anatómica y antibacteriana, que permite la disipación de la electricidad estática y la protección de los componentes electrónicos manipulados. Se adapta a todo tipo de pisadas.

- Plantilla ligera de espuma de poliuretano, muy cómoda y altamente transpirable, con una densidad de 80 a 90 kg/m³
- Plantilla con una forma anatómica optimizada
- Propiedades antibacterianas con carbón activado
- Resistente a la abrasión
- Amortiguación en el talón (burbuja antifatiga)
- Compatible con calzado ESD y calcetines ESD.





GTX
GTX WHITE



WIN



GREEN
RODAS



FOOD



OFMA W



OFMA P

mendi

URBANO, EXTRALIGERO Y CONFORTABLE



Hades



Hebe



Ícaro



Horus

Pieles, textiles y forros 3D transpirables.
Lengüeta acolchada con fuelle.
Refuerzos en puntera.
Puntera HDFC Fibra composite extra ancha.

Plantilla antiperforación textil "0" penetración.
Plantilla Comfort antiestática, ergonómica y absorbente, con burbuja antifatiga en el talón.
Bandas reflectantes.

Plantilla Comfort Porón GTX incluida



CALCETÍN BLACK ESD: Especial para calzado ESD [35-49]



LOGÍSTICA



INDUSTRIA



DIRECTIVO EJECUTIVO



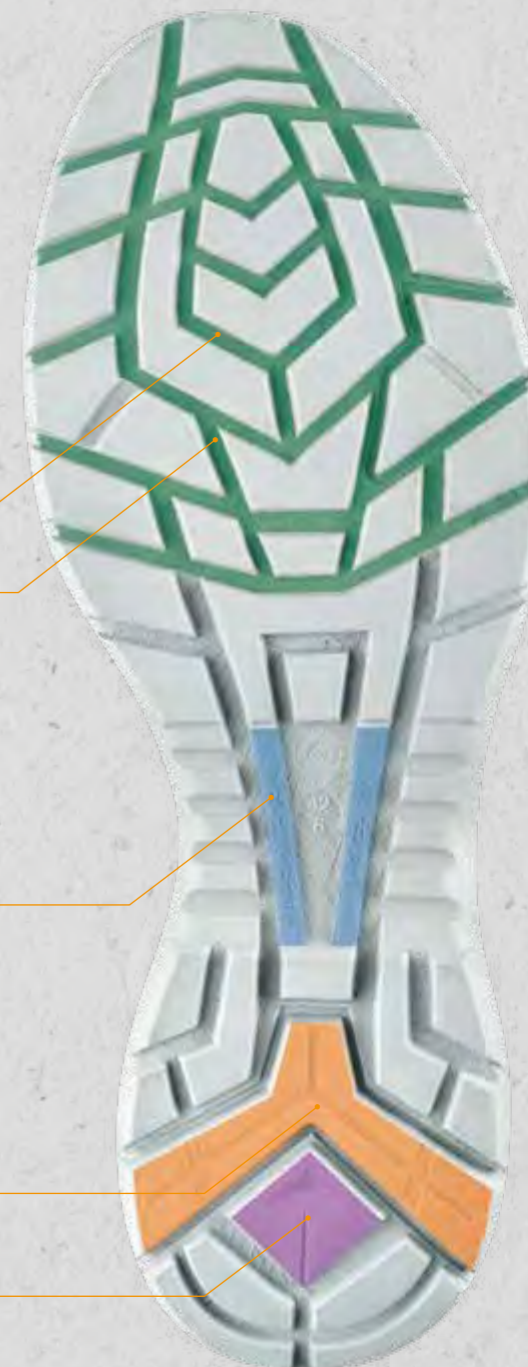
SERVICIOS GENERALES

Línea de flexión suave. Se adapta a la flexión del pie

Tacos de estabilidad

Tacos de agarre: excelente SRC

Absorción de impactos en el talón



SUELA GTX

Suela de PU doble densidad bicolor, con perfil estilizado, con diseño actual, deportivo y casual. De calle y multiusos.

Zona de puntera reforzada PULL UP, que mejora de la resistencia en trabajos donde se requiere estar de rodillas.

Ventana lateral Shock Absorber que mejora la absorción de impactos.

Diseño de tacos de suela y cortes vivos que eleva el coeficiente antideslizamiento.

Diseño de canales de la suela, para evacuar líquidos rápidamente.



DESARROLLADO RESPETANDO LA ANATOMÍA DEL PIE

Zona de estabilidad

Absorción de impactos en el talón

Canales de evacuación de líquidos

Zona de agarre

Hades GT12

S1 PS SRC CI FO ESD [36-49]

NUEVA NORMA EN ISO 20345 : 2022



NEW

<500
grs/T.42



Corte: Textil transpirable 3D con refuerzo TPU en puntera
Puntera: Fibra de vidrio
Plantilla: Comfort Porón
Suela: GTX
Cierre: Cordones

Ícaro GT10

S1P CI SRC [36-49]



Corte: Piel serraje afelpado azul y tejido transpirable 3D
Puntera: Fibra de vidrio
Plantilla: Comfort Porón
Suela: GTX
Cierre: Cordones

<500
grs/T.42



Hebe GT11

S1P CI SRC ESD [36-49]



<500
grs/T.42



Corte: Textil transpirable 3D con refuerzo TPU en puntera
Puntera: Fibra de vidrio
Plantilla: Comfort Porón
Suela: GTX
Cierre: Cordones

Horus GT22

S3 CI SRC ESD [36-49]



Corte: Textil S3 bicolor
Puntera: Fibra de vidrio
Plantilla: Comfort Porón
Suela: GTX
Cierre: Cordones



ULTRALIGERO E HIGIÉNICO



Microfibra hidrofugada lavable.
Forro en tejido 3D microaireado.
Puntera de Fibra de vidrio.

Plantilla termoconformada antibacteriana y
transpirable Comfort Porón incluida.

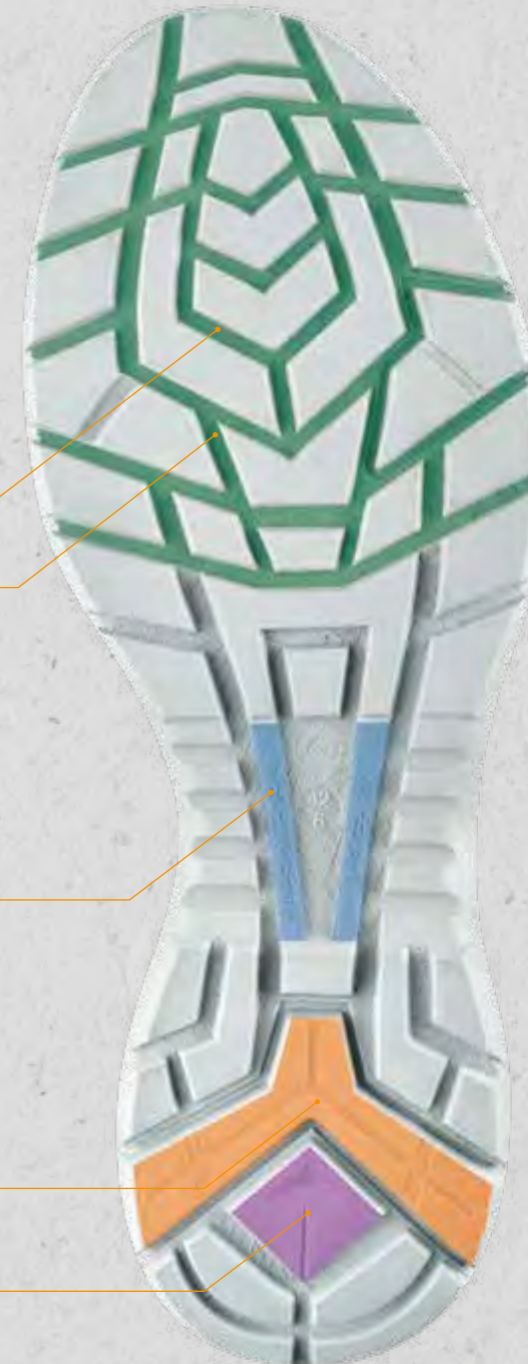


Línea de flexión suave. Se adapta a la flexión del pie

Tacos de estabilidad

Tacos de agarre: excelente SRC

Absorción de impactos en el talón



SUELA GTX WHITE

Suela de PU doble densidad con perfil estilizado, con diseño ultraligero, con densidades más bajas gracias a una nueva tecnología de inyección.

Zona de puntera reforzada PULL UP.

Ventana lateral Shock Absorber que mejora la absorción de impactos.

Diseño de tacos de suela y cortes vivos que eleva el coeficiente antideslizamiento.

Diseño de canales de la suela, para evacuar líquidos rápidamente.



Zona de estabilidad

Absorción de impactos en el talón

Canales de evacuación de líquidos

Zona de agarre

Cora GT32

S2 SR CI FO [36-49]

NUEVA NORMA EN ISO 20345 : 2022



Corte: Microfibra blanca hidrofugada
 Puntera: Fibra de vidrio
 Plantilla: Comfort Poron
 Suela: GTX White, ultraligera
 Cierre: Tira adhesiva,
 cordones en el interior



Hera GT30

S2 SR CI FO [36-49]

NUEVA NORMA EN ISO 20345 : 2022



Corte: Microfibra blanca hidrofugada
 Puntera: Fibra de vidrio
 Plantilla: Comfort Poron
 Suela: GTX White, ultraligera
 Cierre: Elástico interior

Dione GT31

S2 SR CI FO [36-49]

NUEVA NORMA EN ISO 20345 : 2022



Corte: Microfibra negra hidrofugada
 Puntera: Fibra de vidrio
 Plantilla: Comfort Poron
 Suela: GTX White, ultraligera
 Cierre: Elástico interior

VERSÁTIL, LIGERO Y RESISTENTE



Calzado ESD, resistencia eléctrica entre 0,1 Ω y 100 Ω. Tejidos y forros 3D transpirable. Lengüeta acolchada con fieltro. Banda y cordones reflectantes.

Suela bicolor de fácil identificación. Refuerzos sujeción zona talón y puntera. Puntera HDFC Fibra composite extra ancha. Plantilla antiperforación textil "0" penetración.

Plantilla PU Win incluida



Diseño tipo dibujo neumático: óptimo agarre

Numerosos canales: mayor flexión y comodidad para caminar

Tacos con grips antideslizamiento

Cavidades laterales para una mayor estabilidad y confort del pie

Línea de tacón

Talón redondeado: respeta la forma natural del pie y mejora el agarre

SUELA WIN

Suela de PU doble densidad en color reflectante, que facilita la visibilidad.

Zona de puntera y talón reforzada pull up, especialmente indicada para trabajos donde se requiere estar de rodillas y/o uso del talón.

Doble arco anatómico en el enfranque para la mejora de la estabilidad del pie.

Amplios canales de evacuación de líquidos, con diseño neumático y grips laterales, con excelentes resultados antideslizantes.

Zona de amortiguación de impactos en el talón.



Zona de confort plantar

Absorción de impactos en el talón

Canales de evacuación de líquidos

Zona de agarre

Ferro O45W

S3L FO HI HRO SR ESD [36-48]

NUEVA NORMA EN ISO 20345 : 2022



Corte: Piel flor lisa
 Puntera: Fibra de vidrio
 Plantilla: PU Win
 Suela: WIN
 Cierre: Cierre interno con cordones, solapa con adhesivo

Close O34W

S3L FO CI SR ESD [36-48]

NUEVA NORMA EN ISO 20345 : 2022



Corte: Piel flor lisa
 Puntera: Fibra de vidrio
 Plantilla: PU Win
 Suela: WIN
 Cierre: Neopreno

Sofía O44W

S1 PL FO CI SR ESD [36-48]

NUEVA NORMA EN ISO 20345 : 2022



Corte: Piel serraje gris y cordura negra
 Puntera: Fibra de vidrio
 Plantilla: PU Win
 Suela: WIN
 Cierre: Cordones reflectantes

Apolo O11W
S3 CI SRC ESD [36-48]



Corte: Piel flor lisa y cordura negra
Puntera: Fibra de vidrio
Plantilla: PU Win
Suela: Win
Cierre: Cordones reflectantes

Cosmo O31W
S1P CI SRC ESD [36-48]



Corte: Piel serraje afelpado azul y cordura negra
Puntera: Fibra de vidrio
Plantilla: PU Win
Suela: Win
Cierre: Cordones reflectantes

Electra O41W
S3 CI SRC ESD [36-48]



Corte: Piel flor lisa y cordura negra
Puntera: Fibra de vidrio
Plantilla: PU Win
Suela: Win
Cierre: Cordones reflectantes

Fénix O30W
S1P CI SRC ESD [36-48]



Corte: Piel serraje afelpado gris y tejido transpirable 3D
Puntera: Fibra de vidrio
Plantilla: PU Win
Suela: Win
Cierre: Cordones reflectantes

CÓMODO Y RESISTENTE



LÍNEA GREEN



Jara



Lino

Forros interiores transpirables.
Bandas reflectantes.
Puntera HDFC Fibra composite extra ancha.

Plantilla confort antibacteriana, con burbuja antifatiga en el talón.
Plantilla antiperforación textil "0" penetración.



CALCETÍN LEMAT Especial para uso en exterior [35-49]

Plantilla Comfort
Porón incluida



LÍNEA RODAS



Ares



Aeneas



Arión



Marte

Pielés hidrofugadas y forros interiores transpirables.
Bandas reflectantes.
Puntera HDFC Fibra composite extra ancha.

Plantilla confort antibacteriana, con burbuja antifatiga en el talón.
Plantilla antiperforación textil "0" penetración.

Plantilla Comfort
Porón incluida



Numerosos canales: mayor flexión y comodidad para caminar

Estrías laterales para peldaños de escalera

Inserto TPU antitorsión



Talón redondeado: respeta la forma natural del pie, mayor comodidad al conducir



SUELA 500

Suela en PU de doble densidad, con inserto de TPU en la zona de enfranque que evita el riesgo de torsión del pie y mejora su flexibilidad.

Elevado coeficiente antideslizamiento.

Muy alta resistencia al desgarro y a la abrasión.

Alta resistencia y gran aislamiento al frío.

Zona de amortiguación de impactos en el talón.

Arco anatómico en la zona del enfranque.



DESARROLLADO RESPETANDO LA ANATOMÍA DEL PIE

Grips de agarre lateral

Zona de freno

Canales de evacuación de líquidos

Inserto TPU antitorsión

LÍNEA GREEN

Jara 547W

S3 CI HI SRC [36-48]

Corte: Piel flor "groove" engrasada
 Puntera: Fibra de vidrio
 Plantilla: Comfort Porón
 Suela: 500
 Cierre: Cordones



Lino 537W

S3 CI HI SRC [36-48]

Corte: Piel flor "groove" engrasada
 Puntera: Fibra de vidrio
 Plantilla: Comfort Porón
 Suela: 500
 Cierre: Cordones



LÍNEA RODAS

Ares 536W

S1P CI HI SRC [36-48]

Corte: Piel serraje afelpado gris y textil de rejilla transpirable
 Puntera: Fibra de vidrio
 Plantilla: Comfort Porón
 Suela: 500
 Cierre: Cordones



<500
grs/T.42

Aeneas 544W
S3 CI HI SRC [36-48]

Corte: Piel flor
Puntera: Fibra de vidrio
Plantilla: Comfort Porón
Suela: 500
Cierre: Cordones



Arión 534W
S3 CI HI SRC [36-48]

Corte: Piel flor
Puntera: Fibra de vidrio
Plantilla: Comfort Porón
Suela: 500
Cierre: Cordones



Marte 535W
S3 CI HI SRC [36-48]

Corte: Piel serraje afelpado gris
Puntera: Fibra de vidrio
Plantilla: Comfort Porón
Suela: 500
Cierre: Cordones



FLEXIBLE Y CON AGARRE



Microfibra hidrofugada lavable.
Forro en tejido 3D microaireado.

Puntera acero al carbono y pintado epoxi.
Plantilla termoconformada antibacteriana y transpirable.



Numerosos canales:
mayor flexión
y comodidad
para caminar

Grips antideslizamiento:
mayor adherencia
y agarre



Zona de agarre

Canales de evacuación de líquidos

SUELA FOOD

La suela agroalimentaria de Mendi está desarrollada según las normas de calidad del sector alimentario, con gran agarre, flexibilidad y confort.

Dibujo con canales para la evacuación de líquidos.

Gran flexibilidad gracias a la composición de los materiales que la conforman.

Suela de contacto excepcional en cualquier superficie.



Suela desarrollada junto con el Centro Tecnológico del Calzado de La Rioja dentro de un proyecto europeo basado en el estudio biomimético del Gecko, lagarto capaz de subir por superficies verticales gracias a la adhesividad de los filamentos de sus pies.

Esta suela aporta extraordinarios resultados en los test de antideslizamiento sobre baldosa, acero y hielo, mejorando ampliamente los requisitos de las normas europeas.



Amón 203C
S2 CI SRC [36-46]



<500
grs/T.42

Corte: Microfibra blanca hidrofugada
Puntera: Acero
Plantilla: Termoconformada gris
Suela: FOOD
Cierre: Elástico interior

Némesis 244C
S2 CI SRC [36-46]



Corte: Microfibra blanca hidrofugada
Puntera: Acero
Plantilla: Termoconformada gris
Suela: FOOD
Cierre: Tira adhesiva, cordones en el interior

Amón 203CN
S2 CI SRC [36-46]



<500
grs/T.42

Corte: Microfibra negra hidrofugada
Puntera: Acero
Plantilla: Termoconformada gris
Suela: FOOD
Cierre: Elástico interior

Calipso 250C
S2 CI SRC [36-46]



Corte: Microfibra blanca hidrofugada
Puntera: Acero
Plantilla: Termoconformada gris
Suela: FOOD
Cierre: Elástico interior

CÓMODO Y VERSÁTIL



Ónix

Lengüeta confort acolchada antirozadura transpirable.
Forro en tejido 3D microaireado.
Cuello exterior en poliamida de alta tenacidad.



Olimpia

Empeine reforzado con piel de alta resistencia.
Insertos reflectantes.
Puntera HDFC Fibra composite extra ancha.



Odín

Plantilla antiperforación textil "0" penetración.
Nueva plantilla PU W termoconformada antibacteriana y transpirable.



Vesta



INDUSTRIA



CONSTRUCCIÓN



LOGÍSTICA



OUTDOOR



Grips antideslizantes: SRC excelente

Estrías laterales. Agarre en peldaños de escalera

SUELA OFMA W

Extremadamente ligera y cómoda, realizada en poliuretano de doble densidad bicolor (PU2D), que disipa la energía generada por impacto, protege el talón y disminuye la sensación de cansancio.

Resistencia al desgarro, abrasión, flexión, hidrólisis y a los hidrocarburos, muy superiores a los exigidos por la norma.

Aislamiento al frío y al calor.

Gran resistencia a las flexiones repetidas.

Gran resistencia a la abrasión y a los hidrocarburos.

Antideslizante, con amplios canales de evacuación de líquidos.



Zona de freno

Absorción de impactos en el talón

Canales de evacuación de líquidos

Zona de agarre

Odín^{012W}

S3S FO HI CI SR [36-48]

NUEVA NORMA EN ISO 20345 : 2022



Corte: Empeine, cañas y talonera en piel flor negra lisa e hidrofugada. Cuello en tejido de poliamida 100% impermeable

Puntera: Fibra de vidrio

Plantilla: Termoconformada gris

Suela: OFMA W

Cierre: Cordones

Ónix^{032W}

S1 PS FO CI SR [36-48]

NUEVA NORMA EN ISO 20345 : 2022



Corte: Empeine, cañas y talonera en piel afelpada perforada. Cuello en tejido de poliamida 100% impermeable

Puntera: Fibra de vidrio

Plantilla: Termoconformada gris

Suela: OFMA W

Cierre: Cordones

Olimpia^{042W}

S3S FO HI CI SR [36-48]

NUEVA NORMA EN ISO 20345 : 2022



Corte: Empeine, cañas y talonera en piel flor negra lisa e hidrofugada. Cuello en tejido de poliamida 100% impermeable

Puntera: Fibra de vidrio

Plantilla: Termoconformada gris

Suela: OFMA W

Cierre: Cordones

Vesta^{043W}

S3S FO HI CI SR [36-48]

NUEVA NORMA EN ISO 20345 : 2022



Corte: Empeine, cañas y talonera en piel flor negra lisa e hidrofugada. Cuello en tejido de poliamida 100% impermeable

Puntera: Fibra de vidrio

Plantilla: Termoconformada gris

Suela: OFMA W

Cierre: Tira adhesiva, cordones en el interior

GRAN RENDIMIENTO Y DURABILIDAD



Fragata



Crucero



Clíper



Galeón



Corbeta

Lengüeta confort acolchada antiozadura transpirable. Forro en tejido 3D microaireado.

Puntera acero al carbono y pintado epoxi.

Plantilla termoconformada antibacteriana y transpirable. Plantilla antiperforación de acero.



INDUSTRIA



CONSTRUCCIÓN



LOGÍSTICA



OUTDOOR



Grips antideslizantes: SRC excelente

Resaltes en el enfranque para mayor seguridad

Burbuja "Shock Absorber", para la amortiguación de impactos en el talón

SUELA OFMA

La nueva suela OFMA está diseñada y concebida por nuestro departamento de I+D para los ambientes de trabajo más exigentes y donde el agarre y resistencia sean valores requeridos. Con aristas vivas y amplios canales de evacuación, la suela OFMA ofrece un elevado rendimiento y durabilidad.

Suela de diseño actualizado, que garantiza la máxima adherencia al piso, con un coeficiente SRC excelente.

Burbuja interior "Shock Absorber" en la zona del tacón, para la amortiguación de impactos.

Perfil de suela fino, ligero y de diseño deportivo, de baja densidad, para mejorar su confortabilidad.

Los remotes del perfil de la suela tanto en la puntera como en talón son aptos para situaciones de trabajo donde se requiera posiciones especiales o se necesite el máximo rendimiento del calzado.



Absorción de impactos en el talón

Zona de confort plantar

Zona de agarre

Fragata 040P

S3 SRC [36 - 48]



Corte: Piel grabada
Puntera: Acero
Plantilla: Termoconformada negra
Suela: OFMA
Cierre: Cordones

Crucero 001P

S3 SRC [36 - 48]



Corte: Piel grabada
Puntera: Acero
Plantilla: Termoconformada negra
Suela: OFMA
Cierre: Cordones

Clíper 033P

S3 SRC [36 - 48]



Corte: Piel grabada
Puntera: Acero
Plantilla: Termoconformada negra
Suela: OFMA
Cierre: Hebilla cordones en interior

Galeón 002P

S1P SRC [36 - 48]



Corte: Piel afelpada perforada
Puntera: Acero
Plantilla: Termoconformada negra
Suela: OFMA
Cierre: Cordones

Corbeta 026P

S1P SRC [36 - 48]



Corte: Piel afelpada y textil transpirable
Puntera: Acero
Plantilla: Termoconformada negra
Suela: OFMA
Cierre: Cordones



TRAINER LGS



CASUAL CARBON



GENESIS



STREET



TRAILIUM
TRAILIUM
NORDIC



TRAILIUM
NORDIC
TRAIL PU2D



LADIES



SPORTY



TRAIL VIBRAM



LEMAITRE
PRO



AGRO



CITY

LEMAITRE
La Sécurité depuis 1974

ECODISEÑO Y ESTILO ATEMPORAL



Estructura de diseño asimétrico: buena adherencia en suelos industriales y urbanos

Numerosos canales: mayor flexión y comodidad para caminar

Suela inyectada con poliuretano procedente de nuestros residuos de producción.

Tacos esculpidos para una adherencia reforzada

Indicador de desgaste

Talón redondeado: respeta la forma natural del pie, mayor comodidad al conducir

SUELA MONODENSIDAD

Suela monodensidad: Flexibilidad y ligereza. Suela para caminar con facilidad.

Suela inyectada: Agarre total de la parte superior / suela.

Suela desarrollada para suelos industriales y urbanos.

Gran superficie de apoyo, estabilidad óptima.

Protección de la espalda y las articulaciones.

Suela probada y certificada para el requisito adicional de resistencia al deslizamiento SR estandarizado en la nueva norma 20345: 2022



Calzado de seguridad de ecodiseño que utiliza materiales y componentes reciclados o recuperados.



Tacos de estabilidad

Canales de evacuación de líquidos

Eden Gris

Eden Bleu

Planet Haut Noir

Planet Bas Noir

Planet Haut Bleu

Planet Bas Bleu

Plantilla Memory
Foam reciclada de Lemaître.

Corte delantero 100% reciclado.
Cortes de poliéster procedente de bolsas de PET reciclado: ligero, respirable, resistente al desgaste y a la abrasión.
Forro interior con un 61% de materiales reciclados (bambú y poliéster): antialérgico, antimicrobiano y termorregulador.
Refuerzos 23% reciclados.
Ojales 100% reciclados.
Cordones 100% reciclados.

0% metal no magnético: ideal en zonas equipadas con puertas de seguridad (aeropuertos, almacenes).
Inyectados con poliuretano reciclado de nuestros residuos de producción.





LÍNEA TRAINER LGS

Eden Gris EDENS3SGR

S3S SR CI FO [35 - 50]

NUEVA NORMA EN ISO 20345 : 2022

Corte: PET 90% reciclado y microfibra hidrófuga aterciopelada
Puntera: Fibra de vidrio
Plantilla: Memory Foam
Suela: Carbon/PU monodensidad
Cierre: Cordones

NEW

Eden Bleu EDENS3SBE
S3S SR CI FO [35 - 50]



LÍNEA TRAINER LGS

Planet Haut Noir PLAHS3SNR

S3S SR CI FO [35 - 50]

NUEVA NORMA EN ISO 20345 : 2022

Corte: PET 90% reciclado y microfibra hidrófuga aterciopelada
Puntera: Fibra de vidrio
Plantilla: Memory Foam
Suela: Carbon/PU monodensidad
Cierre: Cordones

NEW

Planet Bas Noir PLABS3SNR
S3S SR CI FO [35 - 50]



Planet Haut Bleu PLAHS3SBE

S3S SR CI FO [35 - 50]

NUEVA NORMA EN ISO 20345 : 2022

Corte: PET 90% reciclado y microfibra hidrófuga aterciopelada
Puntera: Fibra de vidrio
Plantilla: Memory Foam
Suela: Carbon/PU monodensidad
Cierre: Cordones

NEW

Planet Bas Bleu PLABS3SBE
S3S SR CI FO [35 - 50]



DISEÑO ELEGANTE Y CASUAL



Derby Marine



Chukka Marine



Derby Noir



Chukka Noir

Forro de microfibrá perforada transpirable: antialérgico, antimicrobiano y termorregulador.

Fácil de calzar, se adapta a la morfología del pie. Buen agarre, comodidad.

Corte de microfibrá aterciopelada repelente al agua: ligereza, transpirabilidad, buena resistencia al desgarro y a la abrasión.

Puntera HDFC Fibra composite extra ancha.

Plantilla Memory Foam reciclada de Lemaître.



LOGÍSTICA



INDUSTRIA



SERVICIOS GENERALES



DIRECTIVO EJECUTIVO

Estructura de diseño asimétrico: buena adherencia en suelos industriales y urbanos

Numerosos canales: mayor flexión y comodidad para caminar

Indicador de desgaste

Talón redondeado: respeta la forma natural del pie, mayor comodidad al conducir



SUELA CARBON

Suela PU2D: absorción de impactos. Protección de espalda y articulaciones.

Suela inyectada: Agarre total de la parte superior / suela.

Suela desarrollada para suelos industriales y urbanos.

Gran superficie de apoyo, estabilidad óptima.

Compatibilidad con la flexión ocupacional de la rodilla: flexiones frecuentes.

Muecas esculpidas: para un mejor agarre.



DESARROLLADO RESPETANDO LA ANATOMÍA DEL PIE

Tacos de estabilidad

Canales de evacuación de líquidos

Derby Marine DERMS30BM

S3 SRC CI [38 - 50]

O2 Derby Marine O2 CI SRC [35 - 50] DERMO20BM

Corte: Microfibra hidrófuga
Puntera: Fibra de vidrio
Plantilla: Memory Foam
Suela: Carbon/PU2D
Cierre: Cordones



Chukka Marine CHUKS30BM

S3 SRC CI [38 - 50]

O2 Chukka Marine O2 CI SRC [35 - 50] CHUKO20BM

Corte: Microfibra hidrófuga
Puntera: Fibra de vidrio
Plantilla: Memory Foam
Suela: Carbon/PU2D
Cierre: Cordones



Derby Noir DERNS30NR

S3 SRC CI [35 - 50]

O2 Derby Noir O2 CI SRC [35 - 50] DERNO20NR

Corte: Microfibra hidrófuga
Puntera: Fibra de vidrio
Plantilla: Memory Foam
Suela: Carbon/PU2D
Cierre: Cordones



Chukka Noir CHUKS30NR

S3 SRC CI [35 - 50]

O2 Chukka Noir O2 CI SRC [35 - 50] CHUKO20NR

Corte: Microfibra hidrófuga
Puntera: Fibra de vidrio
Plantilla: Memory Foam
Suela: Carbon/PU2D
Cierre: Cordones



DUREZA Y FLEXIBILIDAD



Buzz



Flavio



Fabio

Tejidos y forros 3D microaireados.
Lengüeta acolchada con fieltro.
Inserto lateral reflectante.
Puntera de carbono de construcción ergonómica. Máxima ligereza y resistencia

Plantilla antiperforación textil "0" penetración.
Plantilla Memory Foam (viscoelástica). Se adapta a todo tipo de pisadas. Sensación de confort inmediato.



LOGÍSTICA



INDUSTRIA



SERVICIOS GENERALES



DIRECTIVO EJECUTIVO

Estructura de diseño asimétrico: buena adherencia en suelos industriales y urbanos

Numerosos canales: mayor flexión y comodidad para caminar

Indicador de desgaste

Talón redondeado: respeta la forma natural del pie, mayor comodidad al conducir



SUELA CARBON

Suela PU2D: absorción de impactos. Protección de espalda y articulaciones.

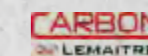
Suela inyectada: Agarre total de la parte superior / suela.

Suela desarrollada para suelos industriales y urbanos.

Gran superficie de apoyo, estabilidad óptima.

Compatibilidad con la flexión ocupacional de la rodilla: flexiones frecuentes.

Muecas esculpidas: para un mejor agarre.



Tacos de estabilidad

Canales de evacuación de líquidos

LÍNEA CARBON

Buzz BUZZS30GR

S3 SRC CI [35 - 49]

Corte: Textil 3D hidrofugado
transpirable y microfibra hidrofugada
Puntera: Fibra de carbono
Plantilla: Memory Foam
Suela: CARBON
Cierre: Cordones



Fabio FABIS30BE

S3 SRC CI [35 - 49]

Corte: Microfibra hidrofugada
"groove" antiabrasión
Puntera: Fibra de carbono
Plantilla: Memory Foam
Suela: CARBON
Cierre: Cordones



Flavio FLAVS30BE

S3 SRC CI [35 - 49]

Corte: Microfibra hidrofugada
"groove" antiabrasión
Puntera: Fibra de carbono
Plantilla: Memory Foam
Suela: CARBON
Cierre: Cordones



LIGERO Y SORPRENDENTE



Calzado ESD, resistencia eléctrica entre 105 Ω y 108 Ω. Refuerzos en puntera.
Plantilla Comfort con burbuja antifatiga en el talón.
Puntera de aluminio.

Plantilla de Kevlar.
Plantilla de confort con burbuja antifatiga en el talón.
Plantilla antiperforación textil "O" penetración.

Plantilla Comfort Porón GTX incluida



LOGÍSTICA



INDUSTRIA



SERVICIOS GENERALES



Estrías laterales: agarre reforzado en peldaños de escalera

Inserto rojo para una rápida identificación del calzado

SUELA GENESIS

Suela PU2D: comodidad y agarre.

Suela inyectada: Agarre total de la parte superior / suela.

Refuerzos delanteros y traseros.

Versatilidad: tacos pequeños y profundos, adecuados para suelos industriales y exteriores.



DESARROLLADO RESPETANDO LA ANATOMÍA DEL PIE

Refuerzo del arco plantar

Canales de evacuación de líquidos

Absorción de impactos en el talón

Riley High RILHS30NR (L-XXL)
S3 SRC ESD [36 - 49]



Corte: Microfibra hidrofugada
Puntera: Aluminio
Plantilla: Comfort Porón
Suela: GENESIS
Cierre: Cordones



Diferentes anchos
Tallas: 41 - 49

Riley Fresh RILFS1PNR
S1P SRC ESD [36 - 49]



Corte: Microfibra hidrofugada
Puntera: Aluminio
Plantilla: Comfort Porón
Suela: GENESIS
Cierre: Tiras adhesivas

Riley Low RILLS30NR (L-XXL)
S3 SRC ESD [36 - 49]



Corte: Microfibra hidrofugada
Puntera: Aluminio
Plantilla: Comfort Porón
Suela: GENESIS
Cierre: Cordones



Diferentes anchos
Tallas: 41 - 49

Roy ROYS1PNR | ROYS1NR
S1P SRC ESD | S1 SRC ESD [36 - 49]



Corte: Microfibra
Puntera: Aluminio
Plantilla: Comfort Porón
Suela: GENESIS
Cierre: Cordones

LÍNEA GENESIS

Ringo RINGS30NR

S3 SRC ESD [36 - 49]



Corte: PUTEK®, tejido resistente a la abrasión y al desgarro (alta protección con una ligereza extrema)
 Puntera: Aluminio
 Plantilla: Comfort Porón
 Suela: GENESIS
 Cierre: Cordones

LÍNEA GENESIS

Yoko YOKOS30BL

S3 SRC ESD [36 - 49]



Corte: Microfibra
 Puntera: Aluminio
 Plantilla: Comfort Porón
 Suela: GENESIS
 Cierre: Cordones

Harrison HARRS30NR

S3 SRC ESD [36 - 49]



Corte: Microfibra
 Puntera: Aluminio
 Plantilla: Comfort Porón
 Suela: GENESIS
 Cierre: Cordones

Submarine SUBMS30NR

S3 SRC WR [36 - 49]

sympatex®



Corte: Piel flor
 Puntera: Aluminio
 Plantilla: Comfort Porón
 Suela: GENESIS
 Cierre: Cordones

DEPORTIVO Y CÓMODO



Space Blue

Calzado ESD, resistencia eléctrica entre 105 Ω y 108 Ω. Refuerzos en puntera. Plantilla Comfort con burbuja antifatiga en el talón.



Space

NEW

Puntera de aluminio. Plantilla de confort con burbuja antifatiga en el talón.



Sun

Plantilla antiperforación textil "O" penetración



Omaha

NEW

Plantilla Comfort Porón GTX incluida.



Ocean

NEW



LOGÍSTICA



SERVICIOS GENERALES



DIRECTIVO EJECUTIVO

Canales de 3 mm de altura, adecuados para suelos industriales o al aire libre

Estructura de diseño asimétrico: buena adherencia en suelos industriales y urbanos



SUELA STREET

Suela PU2D: comodidad y agarre.

Suela inyectada: Agarre total de la parte superior / suela.

Suela larga y plana: gran estabilidad.



DESARROLLADO RESPETANDO LA ANATOMÍA DEL PIE

Absorción de impactos en el talón

Absorción de impactos. Solución a un área con tensión severa

Canales de evacuación de líquidos

Space Blue SPACS30BE
S3 SRC ESD [38 - 47]

Corte: Piel y textil
Puntera: Aluminio
Plantilla: Comfort Porón
Suela: STREET
Cierre: Cordones



Space SPACS1PNR
S3 SRC ESD [38 - 47]

Corte: Piel y textil
Puntera: Aluminio
Plantilla: Comfort Porón
Suela: STREET
Cierre: Cordones



Sun SUNES1PNR
S1P SRC [38 - 47]

Corte: Piel y textil
Puntera: Acero
Plantilla: Comfort Porón
Suela: STREET
Cierre: Cordones



Omaha OMAHS30BM
S3 SRC [38 - 47]

Corte: Piel y textil
Puntera: Acero
Plantilla: Comfort Porón
Suela: STREET
Cierre: Cordones



Ocean OCEAS30BM
S3 SRC [38 - 47]



ESPECIAL PARA LA CONSTRUCCIÓN

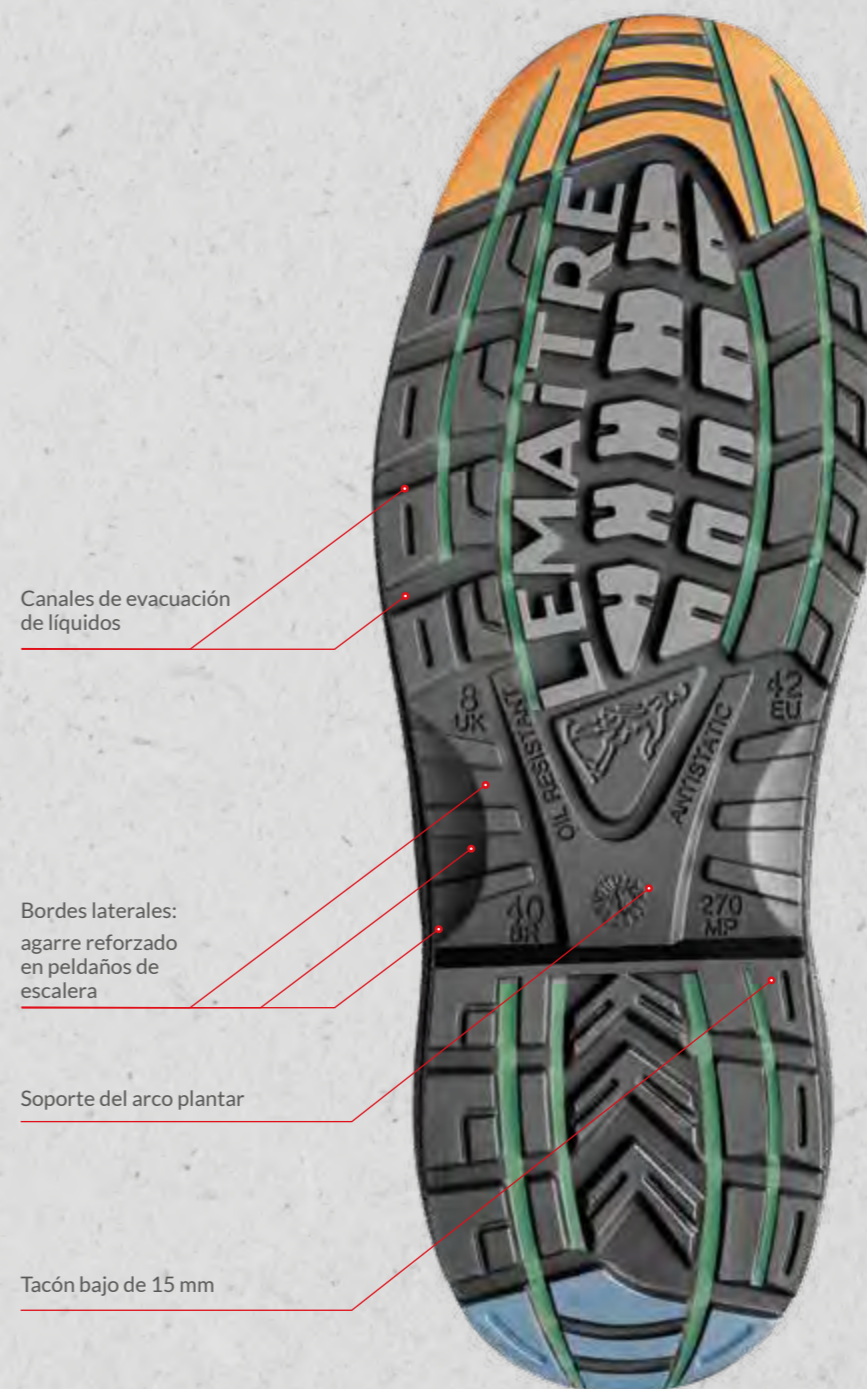
Levante Mistral Pegaso BTP Tuareg

Enduro Desert Mojave

Plantilla Energy+ incluida

Lengüeta con fuelle, que impide que penetre la suciedad. Tobilleras de Lemaitre. Plantilla Energy+.

Tacos adaptados para la construcción. Empeine ultraresistente.



SUELA TRAILIUM

Suela PU2D: comodidad y adherencia

Suela inyectada: Agarre total de la parte superior / suela.

Horma de hombre de talla 40 a 49 y horma de mujer de talla 35 a 39.



Altura de lengüeta de 4 mm adecuado para la industria pesada y construcción



Levante LEVAS3SBF

S3S SRC CI LG FO [35 - 49]

NUEVA NORMA EN ISO 20345 : 2022



Corte: PET 90% reciclado y microfibra hidrófuga aterciopelada
Puntera: Fibra de vidrio
Plantilla: Memory Foam
Suela: Carbon/PU monodensidad
Cierre: Cordones



Mistral MISTS3SBF

S3S SRC CI LG FO [35 - 49]



Pegaso BTP PEGBS30BFSN

S3 SRC CI [35 - 49]



Corte: Piel hidrofugada, con sobrepuntera en TPU
Puntera: Composite HDFC
Plantilla: Titan Memory Foam
Suela: TRAILIUM
Cierre: Cordones



Tuareg TUARS30BFSN

S3 SRC CI [35 - 49]



Enduro ENDUS30BFSN

S3 SRC CI AN [35 - 49]



Corte: Piel hidrofugada, con sobrepuntera en TPU
Puntera: Composite HDFC
Plantilla: Titan Memory Foam
Suela: TRAILIUM
Cierre: Cordones

Desert DESES30BFSN

S3 SRC CI [35 - 49]



Corte: Piel hidrofugada, con sobrepuntera en TPU
Puntera: Composite HDFC
Plantilla: Titan Memory Foam
Suela: TRAILIUM

Mojave MOJAS30BF

S3 CI SRC [35 - 49]



IMPERMEABLE, TRANSPIRABLE Y RESISTENTE



Tobilleras de Lemaitre.
Plantilla Titan Memory Foam.
Talón levantado 15 mm.
Tacos de 4 mm para más agarre.

Revestimiento de membrana impermeable-
transpirable.
Cierre: NBS.
Lazada rápidasin cordones



Puntera reforzada TPU antiabrasión.
Resistencia extrema.
Plantilla antiperforación textil "0" penetración.

SUELA TRAIL VIBRAM

Ci, Hi, HRO: protección contra el calor, el frío y el calor por contacto.

Suela inyectada:
Agarre total de la parte superior / suela.

Suela técnica desarrollada en asociación con Vibram®

Horma de hombre de talla 40 a 49 y horma de mujer de talla 35 a 39.

PU / caucho nitrilo Vibram® de alta resistencia (temperaturas, humedad, abrasión, aceites, etc.).



SUELA TRAILIUM

Suela PU2D: comodidad y adherencia

Suela inyectada:
Agarre total de la parte superior / suela.

Horma de hombre de talla 40 a 49 y horma de mujer de talla 35 a 39.

Altura de lengüeta de 4 mm adecuado para la industria pesada y construcción



Canales de evacuación de líquidos

Tacos sobresalientes: agarre óptimo

Tacón bajo de 15 mm

• Punto blanco: antiestático

• Punto rojo: fuego y hielo, resistente a temperaturas extremas

Canales de evacuación de líquidos

Bordes laterales: agarre reforzado en peldaños de escalera

Soporte del arco plantar

Tacón bajo de 15 mm



DESARROLLADO RESPETANDO LA ANATOMÍA DEL PIE

Zona de freno

Zona de estabilidad con gran superficie de contacto

Zona de tracción
Canales de evacuación de líquidos

Zona de agarre

LÍNEA TRAILIUM NORDIC

Freyr FREYS30NR S3 CI HI HRO AN SRC [35 - 49]



Corte: Piel hidrofugada, con sobrepuntera en TPU
Puntera: Composite HDFC
Plantilla: Titan Memory Foam
Suela: Trail Vibram®



Brimir BRIMS30NR S3 CI HRO AN WR [35 - 49]



Corte: Piel hidrofugada, con sobrepuntera en TPU
Puntera: Composite HDFC
Plantilla: Titan Memory Foam
Suela: Trail Vibram®
Cierre: NBS. Lazada rápida sin cordones



Thor THORS30NR S3 AN WR CI SRC [35 - 49]



Corte: Piel hidrofugada, con sobrepuntera en TPU
Puntera: Composite HDFC
Plantilla: Titan Memory Foam
Suela: TRAILIUM
Cierre: NBS. Lazada rápida sin cordones



LÍNEA TRAILIUM NORDIC

Balder BALDS30NR S3 SRC CI AN [35 - 49]



Corte: Piel hidrofugada, con sobrepuntera en TPU
Puntera: Composite HDFC
Plantilla: Titan Memory Foam
Suela: TRAILIUM
Cierre: NBS. Lazada rápida sin cordones



Njord NJORS30NR S3 SRC CI AN [35 - 49]



Corte: Piel hidrofugada, con sobrepuntera en TPU
Puntera: Composite HDFC
Plantilla: Titan Memory Foam
Suela: TRAILIUM
Cierre: Cordones

Forseti FORSS30NR S3 SRC CI [35 - 49]



Corte: Piel hidrofugada, con sobrepuntera en TPU
Puntera: Composite HDFC
Plantilla: Titan Memory Foam
Suela: TRAILIUM
Cierre: Cordones

ADAPTADO A LA FORMA DEL PIE DE LA MUJER

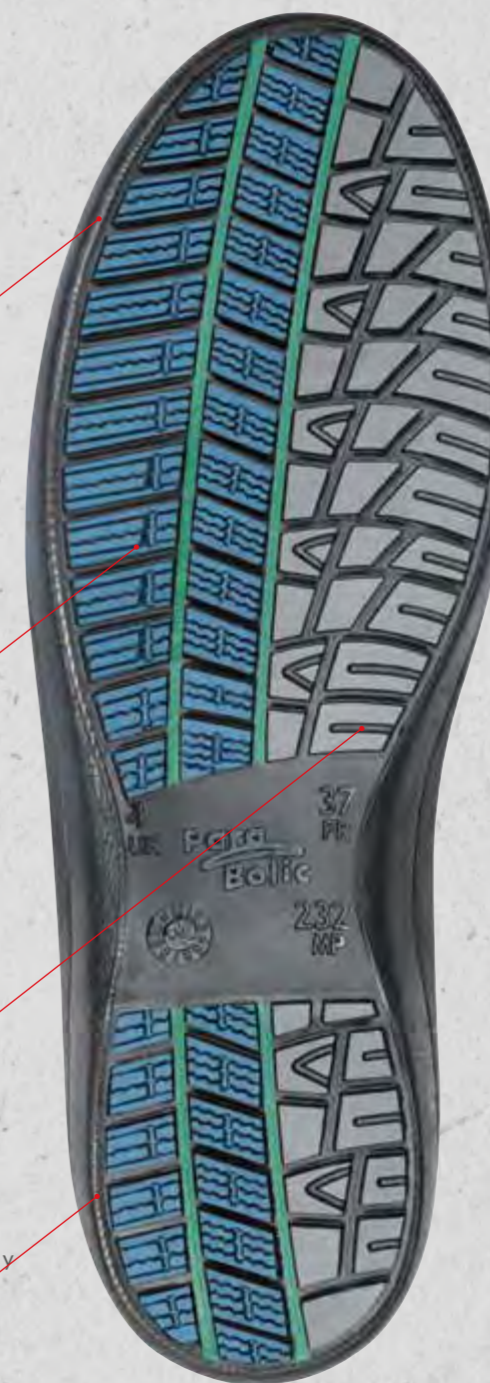


Resistencia, corte bajo de la suela: ligera y flexible

Perfil y estructura asimétrica, tipo "neumático de invierno" para un agarre óptimo

Numerosas muescas: flexión más fácil y mayor comodidad al caminar

Tacón discreto: Seguridad, estabilidad y aspecto femenino



SUELA LADIES

Suela PU2D: comodidad y adherencia

Suela inyectada: Agarre total de la parte superior / suela.

Suela Parabolight Parabolic®: efecto antifatiga, estabilidad mejorada.

Horma adecuada para la morfología del pie femenino.

Desde la talla 35.

Soporte para el arco del pie.



Ranuras de "neumáticos de invierno", evita el aquaplaning, triple agarre

"Neumático de verano": estabilidad y agarre

Doble canal de evacuación de líquidos. Reduce el riesgo de resbalones

Eva Bas Rosa EVABS3SBD

S3S SRC CI FO [35 - 42]

NUEVA NORMA EN ISO 20345 : 2022

Corte: PET 90% reciclado y microfibra hidrófuga aterciopelada
Puntera: Fibra de vidrio
Plantilla: Memory Foam
Suela: Carbon/PU monodensidad
Cierre: Cordones

NEW

Eva Bas Gris
EVABS3SGR
S3S SRC CI FO [35 - 42]



Reseda Bas RESES1PGR

S1P SRC [35 - 42]

Corte: Textil 3D alveolar transpirable muy ligero
Puntera: Composite
Plantilla: Comfort
Suela: PARABOLIGHT
Cierre: Cordones

NEW

Reseda Haut
RESHS1PGR
S1P SRC [35 - 42]



Lily Haut LILHS30NR

S3 SRC [35 - 42]

Corte: Piel afelpada hidrófuga
Puntera: Acero
Plantilla: Comfort
Suela: PARABOLIGHT
Cierre: Cordones

NEW

Lily Bas
LILBS30NR
S3 SRC [35 - 42]



Vitamine Haut VIHNS30NR | VIHNS20NR

S3 SRC | S2 SRC [35 - 42]

Corte: Piel afelpada hidrofugada
Puntera: Acero
Plantilla: Comfort
Suela: PARABOLIGHT
Cierre: Cordones

NEW

Vitamine Bas
VIBNS30NR
S3 SRC
VIBNS20NR
S2 SRC
[35 - 42]



LÍNEA SPORTY

FLEXIBLE Y TRANSPIRABLE

Forro textil tridimensional micro-aireado, alta transpirabilidad.
Refuerzo en el talón, mayor estabilidad.
Gran flexibilidad para trabajos de rodillas.
Puntera de acero inoxidable.
Plantilla antiperforación: acero.

Plantilla Comfort Porón GTX incluida



Suela PU2D: absorción de impactos. Protección de espalda y articulaciones.
Suela inyectada: Agarre total de la parte superior / suela.
Suela Sporty Parabolic®: efecto antifatiga, estabilidad mejorada
Curva SPORTY, única en una suela PU2D inyectada: transpirabilidad, adaptación a la forma del pie y gran flexibilidad



LÍNEA SPORTY

Targa Blue TARBS10BE

S1 SRC [35 - 48]



Corte: Piel afelpada hidrofugada
Puntera: Acero
Plantilla: Comfort Porón
Suela: SPORTY
Cierre: Cordones



Targa Gris TARN1PGR | TARES10GR

S1 | S1 ESD | S1P SRC [35 - 48]

S1 ESD



S1P



SRC

Corte: Piel afelpada hidrofugada
Puntera: Acero
Plantilla: Comfort Porón
Suela: SPORTY
Cierre: Cordones



TODOTERRENO, PARA TRABAJOS PESADOS



Trektext

Forro textil tridimensional micro-aireado, alta transpirabilidad. Cuero de alta resistencia.



Varadero

Cuádruple costura. Puntera reforzada anti-abrasión. Puntera HDFC Fibra composite extra ancha.



Scrambler

Plantilla antiperforación textil "0" penetración.



Kanyon

Plantilla Energy incluida



INDUSTRIA



OUTDOOR



CONSTRUCCIÓN



JARDINERÍA

Tacos autolimpiables

Canales de drenaje de líquidos y lodo

Tacos en forma de V: adherencia y agarre en terreno irregular

Bordes laterales: agarre reforzado en peldaños de escalera

Tacón de 15 mm de altura

Indicador de desgaste



SUELA TRAIL PU2D

Suela PU2D: absorción de impactos. Protección de espalda y articulaciones.

Suela inyectada: Agarre total de la parte superior / suela.

Suela Trail Parabolic®: efecto antifatiga, adherencia.

Horma de hombre de talla 40 a 49 y horma de mujer de talla 35 a 39.



Suela adaptada a obras de ingeniería civil, mantenimiento de carreteras, redes, espacios verdes y actividades al aire libre.

Tacos en ángulo negativo, agarre firme al suelo al caminar.



DESARROLLADO RESPETANDO LA ANATOMÍA DEL PIE

Zona de estabilidad

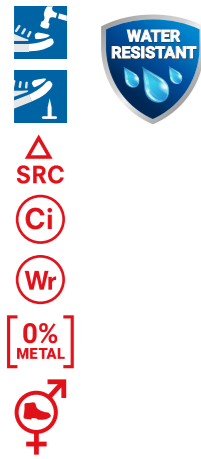
Zona de freno

Tacos en forma de V: adherencia y agarre en terreno irregular

Zona de agarre

Trek Tex TREXS30BF

S3 CI SRC WR [35-49]



Corte: Piel flor hidrofugada con puntera reforzada y lengüeta antiabrasión
Puntera: Composite
Plantilla: Energy +
Suela: TRAIL
Cierre: Cordones



Scrambler

SCRAS30BF
S3 AN CI SRC [35-49]



Corte: Piel flor hidrofugada con puntera reforzada y lengüeta antiabrasión
Puntera: Composite
Plantilla: Energy +
Suela: TRAIL
Cierre: Cordones

Varadero VARAS30NRSN

S3 CI SRC [35-49]



Corte: Piel flor hidrofugada con puntera reforzada y lengüeta antiabrasión
Puntera: Composite
Plantilla: Energy +
Suela: TRAIL
Cierre: Cordones




Kanyon KANYS30BFSN

S3 CI SRC [35-49]



Corte: Piel flor pull-up hidrofugada con sobre-puntera con "groove" anti-abrasión y fuelle
Puntera: Composite HDFC
Plantilla: Energy +
Suela: TRAIL
Cierre: Cordones


TODOTERRENO, RESISTENTE AL AGUA



Constructor **Freewind** **Lowwind**

Trek Brun **Trek Noir**

Plantilla Energy incluida



Bota interior completa. Impermeable y transpirable. Mantiene los pies secos.

Apoyo del talón. Puntera reforzada anti-abrasión. Puntera HDFC Fibra composite extra ancha.

Plantilla antiperforación textil "0" penetración.



Canales de evacuación de líquidos

Tacos sobresalientes: agarre óptimo

Tacón de 15 mm de altura

- Punto blanco: antiestático
- Punto rojo: fuego y hielo, resistente a temperaturas extremas

SUELA TRAIL VIBRAM

Ci, Hi, HRO: protección contra el calor, el frío y el calor por contacto.

Suela inyectada: Agarre total de la parte superior / suela.

Suela técnica desarrollada en asociación con Vibram®

Horma de hombre de talla 40 a 49 y horma de mujer de talla 35 a 39.



PU / caucho nitrilo Vibram® de alta resistencia (temperaturas, humedad, abrasión, aceites, etc.).



Zona de estabilidad

Zona de freno

Zona de tracción

Zona de agarre

Constructor

CONSS30NR
SS3 CI HI HRO AN SRC [35-49]



SRC

An

Ci

Hi

Hro

0% METAL



Corte: Piel flor pull-up hidrófuga con empeine y talón con "groove" antiabrazión
Puntera: Composite HDFC
Plantilla: Energy +
Suela: TRAIL VIBRAM
Cierre: Cordones



Trek Burn

TREKS30BFVA
S3 WR CI HI HRO SRC [35-49]



SRC

Wr

Ci

Hi

Hro

0% METAL



sympatex®



Corte: Piel flor hidrofugada con puntera reforzada
Puntera: Composite HDFC
Plantilla: Energy +
Suela: TRAIL VIBRAM
Cierre: Cordones



Freewind

FREWS30BFVA
S3 CI HI HRO SRC [35-49]



SRC

Ci

Hi

Hro

0% METAL



Corte: Piel flor hidrofugada
Puntera: Composite HDFC
Plantilla: Energy +
Suela: TRAIL VIBRAM
Cierre: Cordones

Lowwind
LOWWS30BFVA
S3 CI HI HRO SRC [35-49]



Trek Noir

TREKS30NRVA
S3 CI HI HRO SRC [35-49]



SRC

Ci

Hi

Hro

0% METAL



Corte: Piel flor hidrofugada con puntera reforzada
Puntera: Composite HDFC
Plantilla: Energy +
Suela: TRAIL VIBRAM
Cierre: Cordones

AMPLIO Y FLEXIBLE



Cuello acolchado.
Refuerzo en el talón, mayor estabilidad.
Plantilla Comfort con burbuja antifatiga en el

talón.
Puntera reforzada anti-abrasión.
Plantilla antiperforación textil "0" penetración.

Plantilla Comfort
Porón GTX
incluida



Refuerzo en la punta

Soporte de arco, estabilidad mejorada

Tacón de 10mm de altura: mejora especialmente la estabilidad en escaleras

Tacón redondeado para una sensación natural al caminar

SUELA C07

Amplia superficie de contacto, suela definida y autolimpiante, multifuncional, excelente estabilidad.

Suela PU2D: comodidad y agarre.

Suela inyectada: Agarre total de la parte superior / suela.

Calzado amplio y cómodo.

Versatilidad: pequeños tacos profundos, adecuados para superficies industriales y exteriores.



DESARROLLADO RESPECTANDO LA ANATOMÍA DEL PIE



Max High Uk Brown MAUBS30BN

S3 SRC [38 - 48]



Corte: Cuero ultraresistente e hidrofugado
Puntera: Acero
Plantilla: Comfort Porón
Suela: NE10 PU2D
Cierre: Cordones

Max Low Uk Brown MAULS30BN

S3 SRC [38 - 48]



Max High Uk Noir MAUBS30NR

S3 SRC [38 - 48]



Devil DEVIS30NR

S3 CI HI HRO SRC [35 - 48]



Corte: Piel flor hidrofugada
Puntera: Composite
Plantilla: Comfort Porón
Suela: C07
Cierre: Cordones

NEW

Devon DEVOS30NR

S3 CI HI HRO SRC [35 - 48]



Darwin DARWS30BN

S3 CI SRC [35 - 50]



Corte: Piel flor hidrofugada
Puntera: Composite
Plantilla: Comfort Porón
Suela: C07
Cierre: Cordones

Daytona DAYTS30BN

S3 CI SRC [35 - 50]



Danube DANUS30BR

S3 SRC [35 - 50]



Corte: Piel flor engrasada higrofugada
Puntera: Policarbonato
Plantilla: Comfort Porón
Suela: C07
Cierre: Cordones

Douro DOURS30BR

S3 SRC [35 - 50]



Dune DUNE

S3 SRC [35 - 48]



Corte: Serraje nobuck hidrofugado con sobre-puntera
Puntera: Policarbonato
Plantilla: Comfort Porón
Suela: C07
Cierre: Cordones

Duran DURAN

S3 SRC [35 - 48]



LÍNEA AGRO



ANTIDESLIZANTES Y LAVABLES



LÍNEA AGRO

Baltix Alto BALTIXH

S2 SRC [35 - 48]



SRC

[0% METAL]



Corte: Microfibra hidrofugada
Puntera: Composite
Plantilla: Termoconformada gris
Suela: C07
Cierre: Elástico interior

Baltix Bajo Blanco BALTIX

S2 SRC [35 - 48]



SRC

[0% METAL]



Corte: Microfibra hidrofugada
Puntera: Composite
Plantilla: Termoconformada gris
Suela: C07
Cierre: Elástico interior

Baltix Bajo Negro

BALTIXBNR
S2 SRC [35 - 48]



LÍNEA CITY

ELEGANTE Y DISCRETO

Piel flor granulada.



Acabado impecable.

Puntera de Fibra composite.

Plantilla antiperforación textil "0" penetración.



Suela City PU2D: comodidad y adherencia

Suela inyectada:

Agarre total de la parte superior / suela.

Suela ancha y plana: alta estabilidad.

Absorción de impactos: amortiguación y comodidad.



DIRECTIVO
EJECUTIVO



LOGÍSTICA



SERVICIOS
GENERALES

LÍNEA CITY

Pégase PEGAS30NR S3 SRC [38 - 48]

Corte: Piel flor higrifugada
Puntera: Composite
Plantilla: Comfort negra
Suela: CITY
Cierre: Cordones



Orion ORIOS30NR S3 SRC [38 - 48]

Corte: Piel flor higrifugada
Puntera: Composite
Plantilla: Comfort negra
Suela: CITY
Cierre: Elástico



A close-up photograph of a person's hand holding a black shoe with a textured sole and a red interior. The person is wearing a dark suit jacket and a white shirt cuff. The shoe is being held up, showing its sole and interior. The background is a plain, light color.

ACCESORIOS
mendi

Total Protect Plus

SRC [34 - 48+]

Cubrecazado antideslizante con coeficiente de adherencia excepcional (SRC). Sistema anti-perforación ajustable, compuesto por acero y textil que permite la extensión de la suela. Puntera ultraligera en aluminio/titanio. Tallas: S, M, L y XL.

SRC EN ISO 20345 - RESISTENTE A HIDROCARBUROS (Fo) - NF EN 12568 - NF EN 13287



Total Protect

SRC [34 - 48+]

Cubrecazado antideslizante con coeficiente de adherencia excepcional (SRC). Puntera ultraligera en aluminio/titanio. Tallas: S, M, L y XL.

SRC EN ISO 20345:2011



Easy Grip

SRC [34 - 48+]

Cubrecazado antideslizante con coeficiente de adherencia excepcional (SRC). 2 colores: negro o blanco. Tallas: S, M, L y XL.

SRC EN ISO 20347:2012



TALLAS	S	M	L	XL
EUR	34-37	37-41	41-45	45-48+

Visitor

[34 - 48+]

Puntera ultraligera en aluminio/titanio. Colocación fácil y rápida. Adaptable a todo tipo de calzado, tira de velcro ajustable. Tallas: S, M y L.

EN ISO 20345:2011



Visitor Integral

[34 - 48+]

Plantilla de acero anti-perforación. Suela antideslizante con coeficiente de adherencia excepcional (SRC). Puntera ultraligera en aluminio/titanio. Sujeción segura por correas multidireccionales. Tallas: S, M y L.

EN ISO 20345 - RESISTENTE A HIDROCARBUROS (Fo) - NF EN 12568 - NF EN 13287



Visitor Comfort SRC

[34 - 50]

Cubrecazado protector. Composición: Goma y puntera de seguridad de aluminio/titanio. Uso profesional: Previene lesiones por impacto o aplastamiento del pie. Puntera de aluminio/titanio: 50% más ligero que el acero. Correas de Velcro ajustable. Adaptables a todo tipo de calzado (incluso tacones altos). Suela antideslizante Tiger-grip® con tacos autolimpiables. Tallas: S, M y L.



Visitor Metal Free SRC

[34 - 50]

Cubrecazado protectora amagnética. Composición: Goma y puntera de seguridad de aluminio/titanio. Uso profesional: Previene lesiones por impacto o aplastamiento del pie. Puntera de aluminio/titanio: 50% más ligero que el acero. Correas de Velcro ajustable. Adaptables a todo tipo de calzado (incluso tacones altos). Suela antideslizante Tiger-grip® con tacos autolimpiables. Tallas: S, M y L.



TALLAS	S	M	L
EUR (visitor)	34-38	38-43	44-48

PLANTILLAS



Plantilla Comfort Porón GTX

Plantilla anatómica y antibacteriana. Se adapta a todo tipo de pisadas.

- Zona de absorción de impactos en el talón: reduce el impacto y la fatiga
- Plantilla anatómica: estabilidad y confort
- Materiales absorbentes: secado rápido
- Propiedades antibacterianas con carbón activado
- Material antiestático



Plantilla PU W

Se adapta a todo tipo de pisadas. Sensación de confort inmediata.

- Plantilla acolchada con EVA espumado
- Propiedades antibacterianas: neutralización del olor
- Absorción de la humedad
- Material antiestático
- Amortiguación en el talón (burbuja antifatiga)



Plantilla PU WIN

Se adapta a todo tipo de pisadas. Sensación de confort inmediata.

- Plantilla acolchada con EVA espumado
- Propiedades antibacterianas: neutralización del olor
- Absorción de la humedad
- Material antiestático
- Amortiguación en el talón (burbuja antifatiga)



Plantilla Titan

Plantilla de confort 100% antiestática. Se adapta a todo tipo de pisadas asegurando un confort perfecto.

- Excelente transpiración: absorción y disipación de la humedad, secado rápido
- Zona de absorción de impactos en el talón: alivia la presión sobre músculos y articulaciones
- Propiedades antibacterianas con carbón activado
- Resistente a la abrasión
- Espuma 100% antiestática: compatible con calzado ESD

CALCETINES

Lemat

Especialmente indicado para uso en exterior: construcción, espacios verdes, actividades agrícolas y de jardinería.

Buen aislamiento térmico.
Gran capacidad de absorción de la humedad.
Excelente capacidad de transpiración.
Suave con la piel, sin irritaciones.
Composición: 37% lana, 11% Poliamida, 50% Coolmax®, 2% Elastán.
Tallas: 35-37, 38-39, 40-42, 43-45, 46-49.



Lindor Black

Especialmente indicado para industria, logística y transporte.

Dispersa la humedad.
Modelo muy transpirable
Diseño anatómico.
Protección duradera de la higiene del pie.
Propiedades antibacterianas.
Tallas: 35-37, 38-39, 40-42, 43-45, 46-49.



Black ESD

Especialmente indicados para electrónica y automoción.

Disipa la electricidad estática y protege de componentes electrónicos.
Suave con la piel, sin irritaciones.
Material conductor de fibra de carbono Carbon Tech® sobre toda la superficie plantar.
Tratamiento antibacteriano.
Composición: 76% algodón, 17% de polipropileno, 5% de fibra de carbono.
Tallas: 35-37, 38-39, 40-42, 43-45, 46-49.



DEFINICIONES

Puntera de protección 200 julios

- Metálica
- No metálica

Plantilla antiperforación

- Metálica
- No metálica resistente a una punta cónica de 4,5 mm (punta I)
- No metálica resistente a una punta cónica de 3 mm (punta S)

Opciones

- Trasera cerrada
- Suela con tacos

- A** Calzado antiestático
- E** Capacidad de absorción de energía en el talón
- Ci** Suela aislante contra el frío
- Hi** Suela aislante contra el calor
- Hro** Resistencia de la suela al calor por contacto
- An** Protección de los tobillos
- Fo** Suela resistente a hidrocarburos
- Wr** Calzado resistente al agua
- Wru** Corte resistente a la penetración y absorción de agua
- Wpa** Empeine resistente a la penetración y absorción de agua
- Lg** Grips para mejorar el agarre en escaleras
- Sc** Protección frente a rocas en puntera
- M** Protección de metatarsos
- Cr** Resistencia al corte

nuevo

EN VIGOR

CALZADO DE TRABAJO EN ISO 20347:2012

O1		A E	
O2		A E Wru	
O3		A E Wru	

CALZADO DE SEGURIDAD EN ISO 20345:2011

SB			
SBP			
S1		A E Fo	
S1P		A E Fo	
S2		A E Fo Wru	
S3		A E Fo Wru	

RESISTENCIA AL DESLIZAMIENTO

△ SRA cerámica solución detergente
plano: ≥ 0,32
tacón: ≥ 0,28

△ SRB acero glicerina
plano: ≥ 0,18
tacón: ≥ 0,13

$$\triangle SRC = \triangle SRA + \triangle SRB$$

CALZADO DE TRABAJO EN ISO 20347:2022

O1		A E		
O1P / O1PL / O1PS		A E		
O2		A E Wpa		
O3 / O3L / O3S		A E Wpa		
O6		A E Wpa Wr		
O7 / O7L / O7S		A E Wpa Wr		

CALZADO DE SEGURIDAD EN ISO 20345:2022

Requerimiento básico SB				
SBP				
SBPL Punta de 4,5 mm				
SBPS Punta de 3 mm				
S1		A E		
S1P		A E		
S1PL Punta de 4,5 mm		A E		
S1PS Punta de 3 mm		A E		
S2		A E Wpa		
S3		A E Wpa		
S3L Punta de 4,5 mm		A E Wpa		
S3S Punta de 3 mm		A E Wpa		
S6		A E Wpa Wr		
S7		A E Wpa Wr		
S7L Punta de 4,5 mm		A E Wpa Wr		
S7S Punta de 3 mm		A E Wpa Wr		

RESISTENCIA AL DESLIZAMIENTO

REQUERIMIENTO BÁSICO

- Resistencia al deslizamiento en suelo cerámico con solución de lauril sulfato de sodio (NaLS):
 - deslizamiento del talón hacia adelante: coeficiente de fricción ≥ 0,31
 - deslizamiento de la parte delantera hacia atrás: coeficiente de fricción ≥ 0,36

REQUERIMIENTO ADICIONAL

- Sr** Resistencia al deslizamiento en suelo cerámico con glicerina:
 - deslizamiento del talón hacia adelante: coeficiente de fricción ≥ 0,19
 - deslizamiento hacia atrás de la parte delantera: coeficiente de fricción ≥ 0,22



Hades
GT12 [36-49]
S1 PS SR CI FO ESD
pág. 24



Hebe
GT11 [36-49]
S1P CI SRC ESD
pág. 24



Ícaro
GT10 [36-49]
S1P CI SRC
pág. 25



Horus
GT22 [36-49]
S3 CI SRC ESD
pág. 25



Cora
GT32 [36-49]
S2 SR CI FO
pág. 28



Hera
GT30 [36-49]
S2 SR CI FO
pág. 29



Dione
GT31 [36-49]
S2 SR CI FO
pág. 29



Ferro
O45W [36-48]
S3L FO HI HRO SR ESD
pág. 32



Close
O34W [36-48]
S3L FO CI SR ESD
pág. 33



Sofia
O44W [36-48]
S1 PL FO CI SR ESD
pág. 33



Apolo
O11W [36-48]
S3 CI SRC ESD
pág. 34



Electra
O41W [36-48]
S3 CI SRC ESD
pág. 34



Cosmo
O31W [36-48]
S1P CI SRC ESD
pág. 35



Fenix
O30W [36-48]
S1P CI SRC ESD
pág. 35



Jara
547W [36-48]
S3 CI HI SRC
pág. 38



Lino
537W [36-48]
S3 CI HI SRC
pág. 38



Ares
536W [36-48]
S1P CI HI SRC
pág. 39



Aeneas
544W [36-48]
S3 CI HI SRC
pág. 40



Arión
534W [36-48]
S3 CI HI SRC
pág. 40



Marte
535W [36-48]
S3 CI HI SRC
pág. 41



Amón
203C [36-46]
S2 SRC
pág. 44



Amón
203N [36-46]
S2 SRC
pág. 44



Némesis
244C [36-47]
S2 SRC
pág. 45



Calipso
250C [36-46]
S2 SRC
pág. 45



Odín
O12W [36-48]
S3S FO HI CI SR
pág. 48



Olimpia
O42W [36-48]
S3S FO HI CI SR
pág. 48



Ónix
O32W [36-48]
S1 PS FO CI SR
pág. 49



Vesta
O43W [36-48]
S3S FO HI CI SR
pág. 49



Fragata
O40P [36-48]
S3 SRC
pág. 52



Crucero
O01P [36-48]
S3 SRC
pág. 52



Clíper
O33P [36-48]
S3 SRC
pág. 53



Galeón
O02P [36-48]
S1P SRC
pág. 53



Corbeta
O26P [36-48]
S1P SRC
pág. 53



Eden Gris
EDENS3SGR [35-50]
S3S SR CI FO
pág. 58



Eden Bleu
EDENS3SBE [35-50]
S3S SR CI FO
pág. 58



Planet Haut Noir
PLAHS3SNR [35-50]
S3S SR CI FO
pág. 59



Planet Bas Noir
PLABS3SNR [35-50]
S3S SR CI FO
pág. 59



Planet Haut Bleu
PLAHS3SBE [35-50]
S3S SR CI FO
pág. 59



Planet Bas Bleu
PLABS3SBE [35-50]
S3S SR CI FO
pág. 59



Derby Marine
DERMS30BM [38-50]
S3 SRC CI
DERMO20BM [35-50]
O2 CI SRC
pág. 62



Chukka Marine
CHUKS30BM [38-50]
S3 SRC CI
CHUKO20BM [35-50]
O2 CI SRC
pág. 62



Derby Noir
DERNS30NR [38-50]
S3 SRC CI
DERNO20NR [35-50]
O2 CI SRC
pág. 63



Chukka Noir
CHUKS30NR [38-50]
S3 SRC CI
CHUKO20NR [35-50]
O2 CI SRC
pág. 63



Buzz
BUZZS30GR [35-49]
S3 SRC CI
pág. 66



Flavio
FLAVS30BE [35-49]
S3 SRC CI
pág. 66



Fabio
FABIS30BE [35-49]
S3 SRC CI
pág. 67



Riley High
RILHS30NR [36-49]
S3 SRC ESD
pág. 70



Riley Low
RILLS30NR [36-49]
S3 SRC ESD
pág. 70



Riley Fresh
RILFS1PNR [36-49]
S1P SRC ESD
pág. 71



Roy
ROYS1NR S1 SRC ESD
ROYS1PNR S1P SRC ESD
[36-49] pág. 71



Ringo
RINGS30NR [36-49]
S3 SRC ESD
pág. 72



Harrison
HARRS30NR [36-49]
S3 SRC ESD
pág. 72



Yoko
YOKOS30BL [36-49]
S3 SRC ESD
pág. 73



Submarine
SUBMS30NR [36-49]
S3 SRC WR
pág. 73



Space Blue
SPACS30BE [38-47]
S3 SRC ESD
pág. 76



Space
SPACS1PNR [38-47]
S3 SRC ESD
pág. 76



Sun
SUNES1PNR [38-47]
S1P SRC
pág. 77



Omaha
OMAHS30BM [38-47]
S3 SRC
pág. 77



Ocean
OCEAS30BM [38-47]
S3 SRC
pág. 77



Levante
LEVAS3SBF [35-49]
S3S SR CI LG FO
pág. 80



Mistral
MISTS3BF [35-49]
S3S SR CI LG FO
pág. 80



Pegaso BTP
PEGBS30BFSN [35-49]
S3 SRC CI
pág. 80



Tuareg
TUARS30BFSN [35-49]
S3 SRC CI
pág. 80



Enduro
ENDUS30BFSN [35-49]
S3 SRC CI AN
pág. 81



Desert
DESES30BFSN [35-49]
S3 SRC CI
pág. 81



Mojave
MOJAS30BF [35-49]
S3 SRC CI
pág. 81



Freyr
FREYS30NR [35-49]
S3 CI HI HRO AN SRC
pág. 84



Brimir
BRIMS30NR [35-49]
S3 CI HRO AN WR
pág. 84



Thor
THORS30NR [35-49]
S3 AN WR CI SRC
pág. 84



Balder
BALDS30NR [35-49]
S3 AN CI SRC
pág. 85



Njord
NJORS30NR [35-49]
S3 AN CI SRC
pág. 85



Forseti
FORSS30NR [35-49]
S3 CI SRC
pág. 85



Eva Bas Rosa
EVABS3SBD [35-42]
S3S SR CI FO
pág. 88



Eva Bas Gris
EVABS3SGR [35-42]
S3S SR CI FO
pág. 88



Reseda Bas
RESES1PGR [35-42]
S1P SRC
pág. 88



Reseda Haut
RESHS1PGR [35-42]
S1P SRC
pág. 88



Lily Haut
LILHS30NR [35-42]
S3 SRC
pág. 89



Lily Bas
LILBS30NR [35-42]
S3 SRC
pág. 89



Vitamine Haut
VIHNS30NR S3 SRC
VIHNS20NR S2 SRC
[35-42] pág. 89



Vitamine Bas
VIBNS30NR S3 SRC
VIBNS20NR S2 SRC
[35-42] pág. 89



Targa Blue
TARBS10BE [35-48]
S1 SRC
pág. 91



Targa Gris
TARNS1PGR S1P SRC ESD
TARES10GR S1 [35-48]
pág. 91



Trek Tex
TREXS30BF [35-49]
S3 CI SRC WR
pág. 94



Varadero
VARAS30NRSN [35-49]
S3 CI SRC
pág. 94



Scrambler
SCRAS30BF [35-49]
S3 AN CI SRC
pág. 95



Kanyon
KANYS30BFSN [35-49]
S3 CI SRC
pág. 95



NEW

Constructor
CONSS30NR [35-49]
S3 CI HI HRO AN SRC
pág. 98



Freewind
FREWS30BFVA [35-49]
S3 CI HI HRO SRC
pág. 98



Lowwind
LOWWS30BFVA [35-49]
S3 CI HI HRO SRC
pág. 98



Trek Burn
TREKS30BFVA [35-49]
S3 WR CI HI HRO SRC
pág. 99



Trek Noir
TREKS30NRVA [35-49]
S3 CI HI HRO SRC
pág. 99



Max High Uk Brown
MAUBS30BN [38-48]
S3 SRC
pág. 102



NEW

Max Low Uk Brown
MAULS30BN [38-48]
S3 SRC
pág. 102



Max High Uk Noir
MAUBS30NR [38-48]
S3 SRC
pág. 102



NEW

Devil
DEVIS30NR [35-48]
S3 CI HI HRO SRC
pág. 102



NEW

Devon
DEVOS30NR [35-48]
S3 CI HI HRO SRC
pág. 102



Darwin
DARWS30BN [35-50]
S3 CI SRC
pág. 103



Daytona
DAYTS30BN [35-50]
S3 CI SRC
pág. 103



Danube
DANUS30BR [35-50]
S3 SRC
pág. 103



Douro
DOURS30BR [35-50]
S3 SRC
pág. 103



Dune
DUNE [35-48]
S3 SRC
pág. 103



Duran
DURAN [35-48]
S3 SRC
pág. 103



NEW

Baltix Alto
BALTIXH [35-48]
S2 SRC
pág. 105



NEW

Baltix Bajo Blanco
BALTIX [35-48]
S2 SRC
pág. 105



NEW

Baltix Bajo Negro
BALTIXBNR [35-48]
S2 SRC
pág. 105



Pégase
PEGAS30NR [38-48]
S3 SRC
pág. 107



Orion
ORIOS30NR [38-48]
S3 SRC
pág. 107



Nuevos modelos de la línea GTX, Hades, Hera, Cora y Dione.
Extremadamente ligeros, flexibles y confortables

ULTRALIGEROS

mendi

www.grupomendi.com



mendi

calzado de seguridad desde 1953

LEMAITRE

La Sécurité depuis 1974

Polígono La Variante
C/ Monte la Pila 12
26140 Lardero
(La Rioja) España

T.: + 34 941 245 199
www.grupomendi.com
www.lemaitre-securite.com
info@grupomendi.com